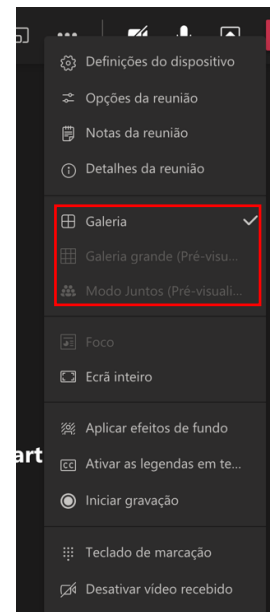


Dicas/Sugestões - Teams

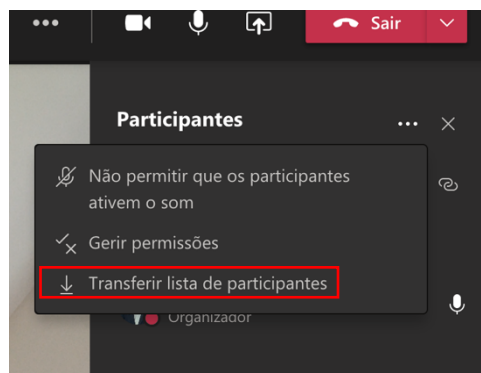
- **Galeria grande** – O novo menu permite escolher o modo “Large gallery” (galeria grande, em tradução direta), que mostra até **49 participantes** simultaneamente na tela. A opção está disponível apenas em reuniões com dez ou mais pessoas — já que a visualização de nove participantes atende os outros casos.

- **Modo Juntos** - O modo que exhibe os participantes em um auditório foi batizado de **“Together” (juntos, em português)**.

Nota: Estas opções não estão disponíveis na versão online.



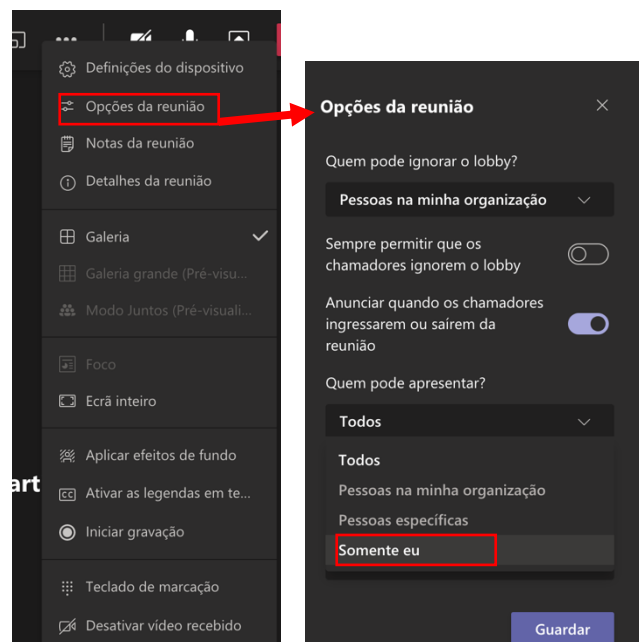
- **Participantes** – clicar **...** e podem transferir a lista de participantes da aula (ficamos a saber quem esteve na reunião, a hora em que entrou/saiu)



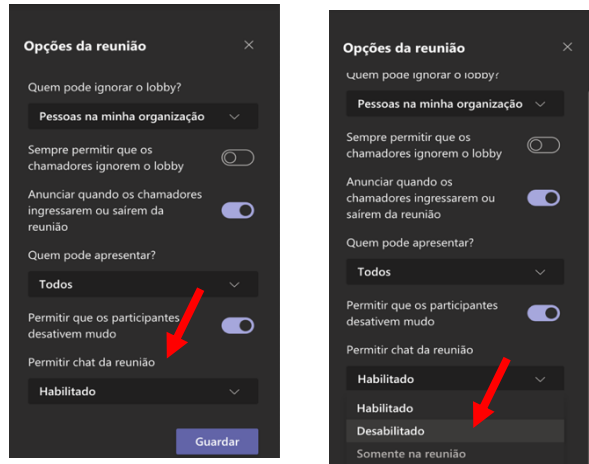
- **Opções da reunião** – Na reunião o controlo é do professor, como tal temos de proceder ao seguinte:

- Opções da reunião

- Quem pode apresentar?
Somente eu

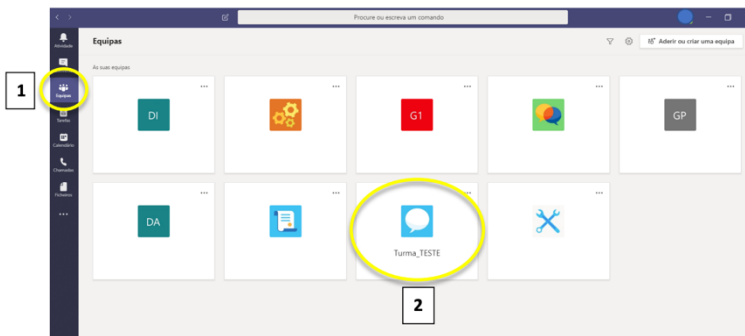


- Desativar o **chat** na aula de modo a que os alunos não escrevem mensagens de uns para os outros

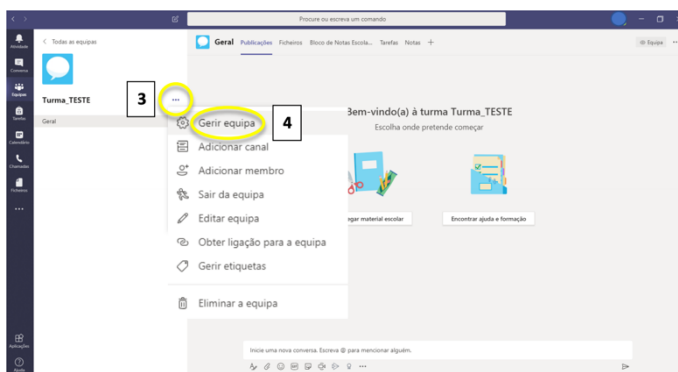


- EQUIPAS: CONFIGURAR DEFINIÇÕES

1. Selecionar Equipas [1], escolhendo de seguida a equipa que pretendem configurar [2]



2. Na nova janela escolher **...** [3] e selecionar **Gerir equipa** [4].



3. Em **Definições** [5] selecionar **Permissões de membros** [6].

Aconselho a configuração como apresentado na imagem, ativando as opções:

- Os proprietários podem eliminar todas as mensagens;
- Conceder aos membros a opção para eliminar as respetivas mensagens;
- Conceder aos membros a opção para editar as respetivas mensagens.

